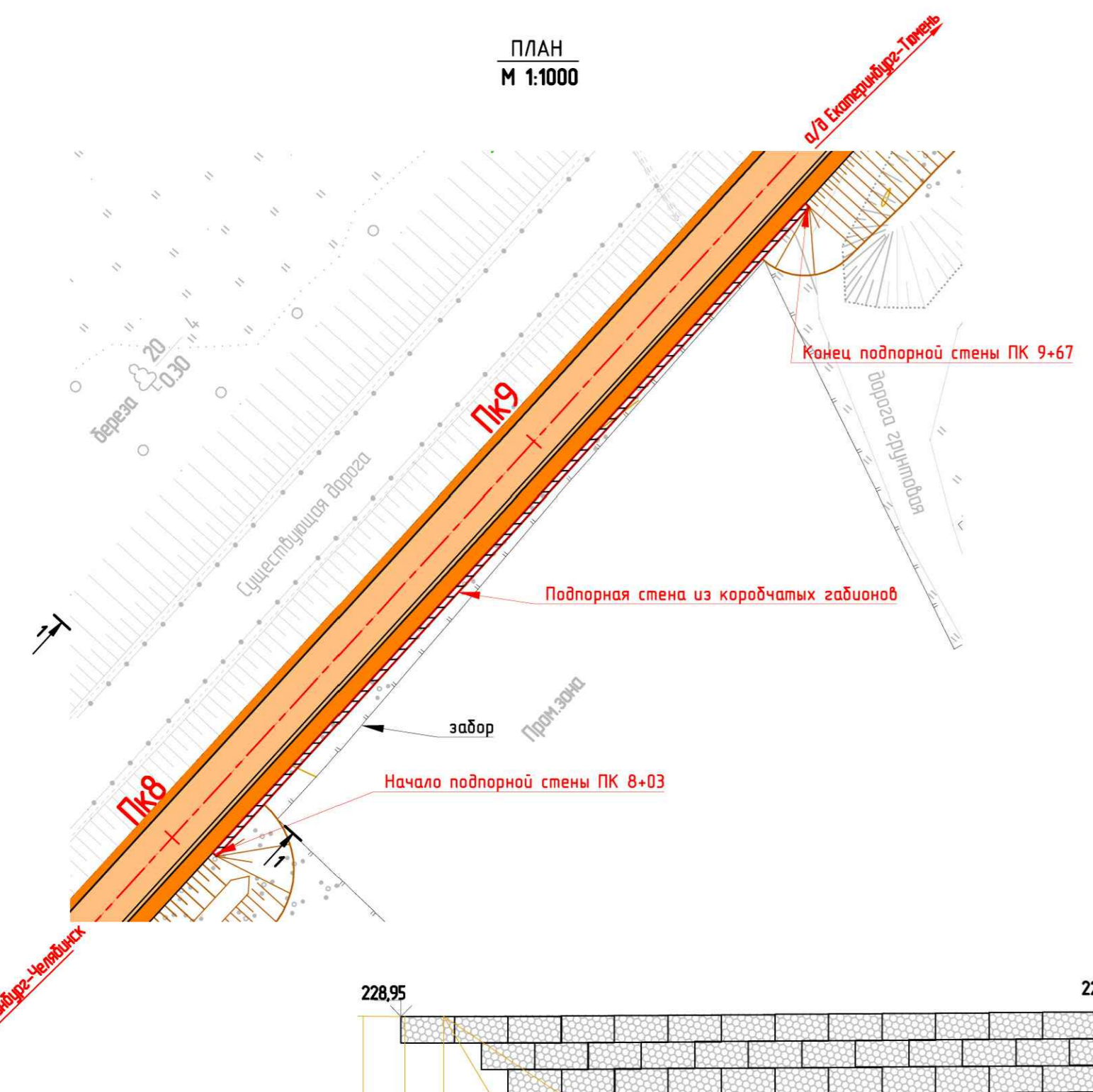
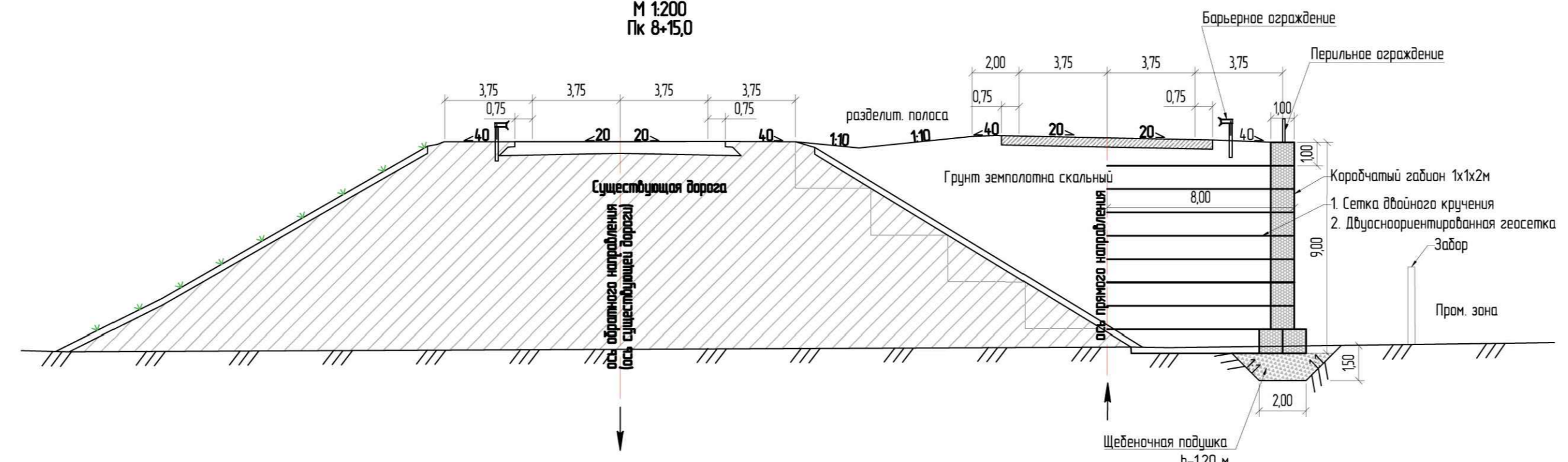


ПЛАН
М 1:1000



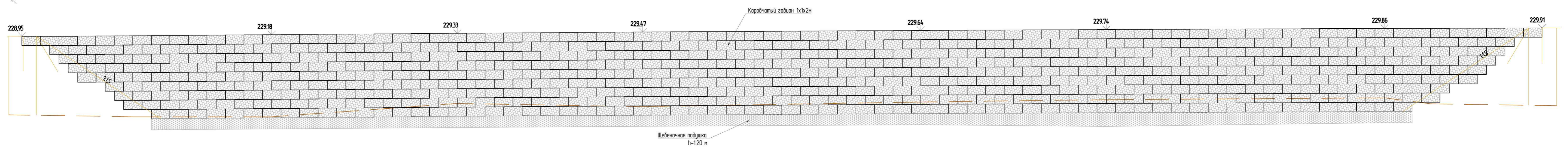
1-1
М 1:200
Пк 8+15,0



ВЕДОМОСТЬ ОБЪЕМОВ РАБОТ

№ п/п	Наименование работ	Ед. измерения	Количество
1	Протяженность падпорной стены	м	164
2	Выемка под устройство падпорной стены	м³	1570
3	Устройство щебеночной подготовки	м³	714
4	Укладка сетки двойного кручения d=3мм, тип сетки 10x12, Высота 2м	м²	9520
5	Укладка двухнаправленной геосетки "Слаброс СД 20-20" шириной 4 м	м²	9520
6	Установка корячатых габионов 1x1x2м	шт	740
7	Заполнение габионов щебнем фр. 120-180 мм	м³	1480
8	Установка перильного ограждения	м	164
9	Щебень/моноклассный бетон	м³/м³	0,8/2,8

ПРОДОЛЬНЫЙ ПРОФИЛЬ
М 1:200



Уклон, а/од, расстояние, м	9	7,5	7,0	6,0	5,0	4,0	3,0	
Отметка верха падпорной стены, м	228,95	229,18	229,33	229,47	229,64	229,74	229,86	229,91
Отметка земли, м	220,43	220,30	221,74	221,40	221,90	222,5	222,35	221,53
Пикетаж по дороге	ПК 8+03							ПК 9+67

ПРИМЕЧАНИЕ:
 1. Грунт для устройства земляного полотна в пределах падпорной стены учтен в "Технической ведомости оплачиваемых работ".
 2. Грунт из выемки Б70 не используется для засыпки ям с ПК 9+70 по ПК 10+40.

Составлено
 Взам.инв. М
 Подпись и дата
 Инв.М.подл.

1786 - 3.2 - ТКР. 48							
Реконструкция автомобильной дороги вокруг г.Екатеринбурга на участке Семь Ключей - Большой Исток на территории муниципального образования город Екатеринбург в Свердловской области. Корректировка (ш.1362/3-, 2009-2011г)							
Изм.	Коп.уч.	Лист	№ док.	Подпись	Дата		
Разработал	Степкин				09.18		
Проверил	Некрасова				09.18		
ГИП	Качарин				09.18		
Этап 3 б. Строительство участка автомобильной дороги ПК0+00,00- ПК10+91,50, ПК27+32,37- ПК36+50,00					Стадия	Лист	Листов
Подпорная стенка из корячатых габионов на участке ПК8+03-ПК9+67					П		1
					АО «Свердловскавтодор» Проектный институт		